



Privatklinik für Psychosomatische Medizin und Psychotherapie

Burg Wernberg



**VINCERA**

Burg Wernberg



GESCHÜTZT.  
BESCHÜTZT.  
GENESEN.

Ihre Privatklinik für Psychosomatische  
Medizin und Psychotherapie

INDIVIDUELLE THERAPIEN.  
EINZIGARTIGE UMGEBUNG.  
MIT NEUER KRAFT  
ZURÜCK INS LEBEN.

Willkommen auf Burg Wernberg!

In der Vincera Klinik Burg Wernberg bieten wir Ihnen in einem beschützten, exklusiven Rahmen eine psychosomatische Krankenhausbehandlung mit einem Höchstmaß an persönlicher Betreuung und Wertschätzung. Um diesem Anspruch gerecht zu werden, halten wir unsere Patientenzahl bewusst niedrig.

Manchmal ermöglichen erst das Heraus-treten aus dem gewohnten Umfeld und eine hohe Intensität an professioneller Unterstützung eine andere Sicht auf Ihre Probleme und eine Veränderung.

#### IHR WEG ZU UNS

Die Aufnahme erfolgt nach persönlichen telefonischen Kontakten, in denen wir Ihre Erwartungen und Vorstellungen mit unserem Klinikangebot abstimmen.

Bei Anfragen können Sie sich gerne unter der Nummer +49 (0) 9604 / 939 134 an uns wenden. Wir freuen uns darauf, Sie in einem persönlichen Kontakt kennenzulernen und Sie in Ihrer schwierigen Situation unterstützen zu dürfen.

Es ist gut nachvollziehbar, dass es erfolgsorientierten Menschen mit hohem Leistungsanspruch wie Führungskräften oder Prominenten besonders schwerfallen kann, Hilfe von anderen anzunehmen. Dabei kann es für die Betroffenen entlastend sein, vorübergehend mit anderen Menschen, die sich in einer ähnlichen Situation befinden, zusammen zu sein.



Wenn der eigene Lebensrhythmus aus dem Takt geraten ist, braucht es Kraft und vor allem Mut zur Veränderung. Dabei helfen wir medizinisch, therapeutisch, menschlich.

Besonderer Ort für Menschen  
mit besonderer Verantwortung.



TIEF DURCHATMEN.  
BESCHÜTZT EINTAUCHEN.  
LEBEN NEU ANNEHMEN.

HIER UND JETZT.  
GESTÄRKT ZURÜCK.  
INS LEBEN FINDEN.

In unserer Klinik wird von einem Team aus ärztlichen und psychologischen Psychotherapeut\*innen ein hoher medizinisch-therapeutischer Standard auf Basis aktueller wissenschaftlicher Erkenntnisse gewährleistet. Bei unseren therapeutischen Überlegungen legen wir jedoch insbesondere viel Wert auf eine individualisierte mit Ihnen abgestimmte Vorgehensweise.



Wir vertreten die Haltung, dass es Ihre ganz persönliche Entscheidung ist, worauf Sie in der Therapie Ihren Blick richten möchten. Wir werden Sie dabei unterstützen, die für Sie aktuell wichtigen Ziele zu erarbeiten. Dabei ist es möglich, dass sich während des Behandlungsprozesses Sichtweisen eröffnen, die dazu führen, dass Sie Ihre Ziele erweitern oder anpassen.

Ein Schwerpunkt bei uns liegt auf der kognitiven Verhaltenstherapie, wobei je nach Krankheitsbild und Behandlungsauftrag auch Ansätze aus anderen Therapieschulen sowie schulübergreifende Ansätze zur Anwendung kommen. Hierzu zählen psychodynamische, humanistische und systemische Ansätze, Schematherapie, achtsamkeitsbasierte Verfahren, sowie

störungsspezifische Ansätze zur Traumabehandlung wie EMDR und Verfahren zur Behandlung chronischer Depressionen wie CBASP. Wir bieten Ihnen darüber hinaus auch bewegungs-, erfahrungs- und kreativtherapeutische Ansätze und ermutigen Sie, auch neue, ungewohnte Wege zu gehen.

Der vollstationäre Klinikaufenthalt bedeutet für Sie, dass unterschiedliche, wirksame Therapieverfahren kombiniert werden können und dass eine Intensität angeboten werden kann, die so in einem ambulanten Setting nicht möglich ist. In einem multiprofessionellen Behandlungsteam werden Sie von Mitarbeiter\*innen unterschiedlicher Berufsgruppen unterstützt.

# SICH VERSTEHEN. NEU AUFSTEHEN. WEITER. GEHEN.

Grundsätzlich behandeln wir das gesamte Spektrum psychosomatischer Erkrankungen. Wir nehmen Patient\*innen ab dem 18. Lebensjahr auf, ansonsten gibt es keine Altersbegrenzung.

WEN KÖNNEN  
WIR BEHANDELN?

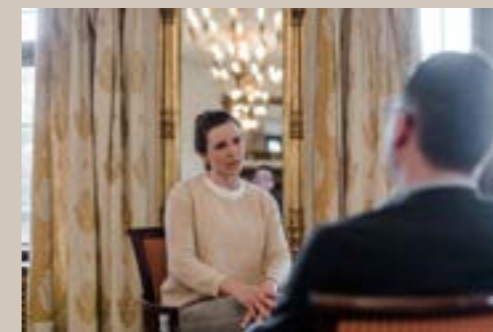


UNSERE BEHANDLUNGS-  
SCHWERPUNKTE SIND:

- Depressionen
- Angst- und Panikstörungen
- Zwangsstörungen
- Erkrankungen und Krisen aufgrund schwerer Belastungen, Traumatisierungen
- Stressfolgeerkrankungen
- Überhöhte persönliche Leistungsansprüche
- mangelnde Selbstachtung, Selbstfürsorge
- Schwierigkeiten, zufriedenstellende Beziehungen führen zu können
- Neigung zu selbstschädigender Bewältigung (verstärkter Alkoholkonsum, exzessives Computerspielen, exzessives Kaufverhalten)
- Mangelnde Entspannungsfähigkeit
- Körperliche Ausdrucksformen seelischer Belastungen (Schmerzen, Magen-Darm-Beschwerden)

WEN WIR NICHT  
BEHANDELN KÖNNEN:

Es ist uns wichtig, vor der Planung einer Aufnahme in unserer Klinik zu klären, ob wir Ihnen mit unserer Behandlungsform weiterhelfen können. Es gibt Erkrankungen, bei denen andere Einrichtungen besser geeignet sind, Ihnen weiterzuhelfen. Sie dürfen, wenn Sie sich unsicher sind, gerne Kontakt mit uns aufnehmen, damit wir klären können, ob Sie bei uns das bekommen, was Sie in Ihrer Situation benötigen.

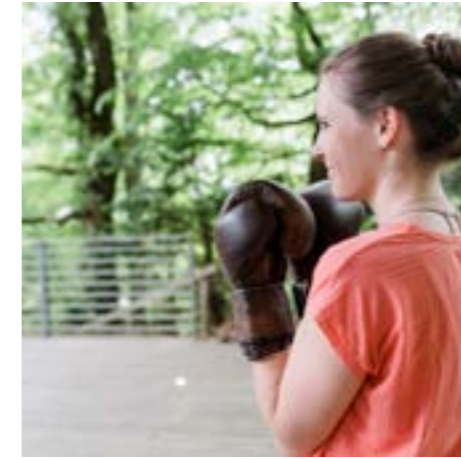


Psychotherapie ist wesentlicher Baustein unserer Behandlungen – je nach Indikation in Einzel- oder Gruppengesprächen.



Körper, Geist und Seele bilden eine Einheit. Physiologische Diagnostik ist Voraussetzung für wirksame Sporttherapie.

# HÖREN. SPÜREN. FÜHLEN. ZEIT FÜR ACHTSAMKEIT.



THERAPIEANGEBOTE.  
KÖRPER, GEIST UND SEELE  
IN EINKLANG BRINGEN.

Unsere Therapieangebote sind so vielfältig wie die Menschen, die bei uns auf der Burg Wernberg zu Gast sind. Wir bieten Ihnen ein umfangreiches Angebot an Therapien:

- |  |   |
|--|---|
| Einzelpsychotherapie<br>(Integratives, schulen-übergreifendes<br>Konzept)  | Therapeutisches Boxen<br>Musiktherapie                                  |
| Gruppenpsychotherapie<br>(Gesprächgruppen, Achtsamkeits-<br>gruppe, Stressmanagementgruppe,<br>Imaginationsgruppe) | Ergotherapie<br>Entspannungsverfahren<br>(PMR, AT, Klangschalenmassage) |
| Physiotherapie und Massagen  | Qi Gong   |
| Sporttherapie  | Tiergestützte Therapie mit Alpakas                                      |
| Therapeutisches Bogenschießen  | Ernährungscoaching  |



Nähere Informationen zu unseren Therapien finden Sie auf unserer Website [www.vincera-kliniken.de](http://www.vincera-kliniken.de)



ZUR RUHE KOMMEN.  
IN HEILSAMER UMGEBUNG.  
IM EINKLANG MIT SICH.

Burg Wernberg bietet 20 individuell,  
authentisch und liebevoll gestaltete Einzel und  
Doppelzimmer sowie fünf luxuriöse  
Suiten. Jedes der Zimmer ist einzigartig  
und besticht durch seinen Charme und  
die Gemütlichkeit. Der modern-rustikale  
Charakter der Burg spiegelt sich in jeder  
Ecke wider. Antike und historische Elemente  
verbinden sich mit der Moderne.

Unser Küchenchef verbindet moderne  
mit klassischer Küche und lässt hin und  
wieder Nuancen seines Heimatlandes  
England einfließen. Im Mittelpunkt steht  
gesunde und ausgewogene Ernährung.  
Dafür werden heimische und saisonale  
Produkte verarbeitet. Wir servieren in  
verschiedenen Restaurants: Restaurant  
Kastell und Restaurant Wintergarten mit Blick  
in den Burggraben.



Emotionale, körperliche und kognitive  
Erfahrungen in und mit der Natur sind  
einzigartig vielfältig geboten: Mit Angeboten  
wie Bogenschießen im Burggraben  
und Aktiv im Wald schaffen wir positive  
Erlebnisse und nehmen gezielt Einfluss auf  
Zielstrebigkeit sowie Regeneration.

STILVOLL LOGIEREN.  
KULINARISCH  
GENIESSEN.  
NATÜRLICH ERHOLEN.

# WIEDER ZUHAUSE. NICHT ALLEINE. DEM ALLTAG NEU BEGEGNEN.

## NACHBETREUUNG MIT RESSOURCENORIENTIERTER- ERHALTUNGS-THERAPIE (RET)

Vom Beginn der stationären Einweisung an – bis zu neun Monaten danach nehmen wir die Patient\*innen an die Hand. All unser Handeln und Tun dient dazu, Patient\*innen in einem geschützten Umfeld schon früh an spätere Herausforderungen heranzuführen.

Unser speziell entwickeltes RET-Programm stützt sich auf drei Bereiche: Resilienz, Selbstwert und positive Psychologie. Durch dieses engmaschige Begleiten können sukzessive die Ressourcen gefestigt werden. Die Menschen bestreiten mehr und mehr ihren Alltag alleine und werden leistungsfähiger.



# GESELLSCHAFT IM WANDEL. VINCERA IM DIALOG.

Expert\*innen sagen uns: Der permanente Leistungsdruck auf den Einzelnen im Beruf wie Privatleben bleibt nicht ohne Folgen – Stressfolgeerkrankungen wie Depression, Burnout und Angststörungen nehmen seit Jahren zu. Die Zahlen belegen dies. Wir wollen unseren Beitrag dazu leisten, dieser ungesunden Entwicklung für die Gesellschaft entgegenzuwirken.

Dazu bringen wir uns vielfältig ein. In Politik wie Gesellschaft gleichermaßen. Denn die Vincera Kliniken haben es sich zur Aufgabe gemacht, von der Prävention bis zur Nachsorge alles zu tun, damit Menschen mit psychischen Erkrankungen wieder zurück ins Leben finden. Diesen Weg gehen wir zusammen mit vielen Expert\*innen wie zum Beispiel unserem Botschafter Sven Hannawald.

Und wir gehen auch genau dorthin, wo Stressfolgeerkrankungen oftmals entstehen: In das betriebliche Setting. Von der Gefährdungsanalyse in Unternehmen über die Akutversorgung von Menschen mit Stressfolgeerkrankungen bis hin zur psychosomatischen Umsetzungsbegleitung durch gezielte individuelle Coachingeinheiten.



**VINCERA**  
Kliniken



**VINCERA**  
Bad Waldsee



**VINCERA**  
Spreewald



**VINCERA**  
Bad Honnef



**VINCERA**  
Burg Wernberg





UNSERE KLINIKEN:

Burg Wernberg

◆ Vincera Klinik Burg Wernberg ◆ Vincera Klinik Bad Waldsee ◆ Vincera Klinik Spreewald ◆ Vincera Klinik Bad Honnef



**VINCERA**

Burg Wernberg

Vincera Klinik Burg Wernberg GmbH  
Die besondere Privatklinik für Psychosomatische  
Medizin und Psychotherapie

Schloßberg 10  
92533 Wernberg-Köblitz  
Tel. +49 (0) 9604 939 0  
Fax +49 (0) 9604 939 139  
burg-wernberg@vincera-kliniken.de

[www.vincera-kliniken.de](http://www.vincera-kliniken.de)